

RECOMENDACIONES PARA EL PROFESORADO

Acompaña Refuerza Profundiza

1 PREPARA EL CENTRO PARA ESTA NUEVA REALIDAD

El centro establecerá claramente y difundirá los medios (blogs, plataformas, correos...) que se van a usar para mantener el contacto.

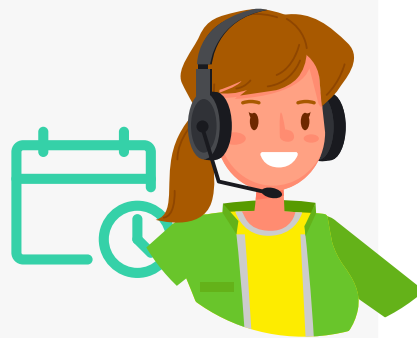


Plataformas

2 MANTÉN CONTACTO CON EL RESTO DE TU CLAUSTRO

Tanto el real como el virtual

Recuerda que formas parte de un equipo, podrás contar con el apoyo de tus compañeros y compañeras, de tu ciclo o departamento, del equipo directivo y del Equipo o Departamento de Orientación.

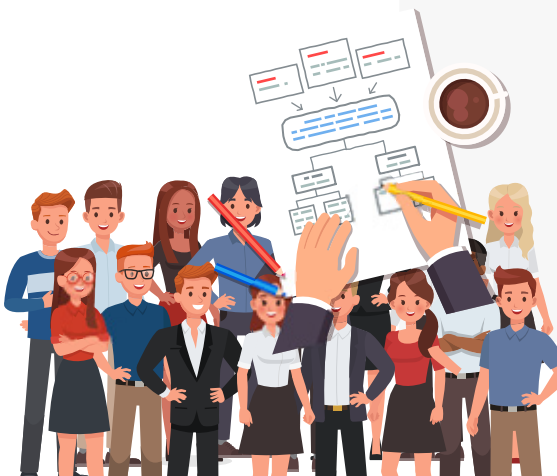


3 ORGANÍZATE CON EL RESTO DEL EQUIPO DOCENTE

RECUERDA que coordina quien ejerce la tutoría

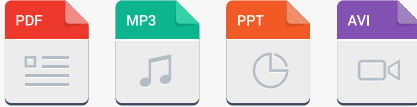
Si te encargas de una tutoría

1. Hazte con la relación de direcciones de correo de las familias y especialmente de quien tenga la delegación.
2. Recuerda que coordinas al equipo docente de tu grupo: Recaba información cuando te sea necesaria de las actividades y progreso de tu tutoría.



4 MANTÉN EL CONTACTO CON TU ALUMNADO Y LAS FAMILIAS

1. Ofrécele materiales de estudio y trabajo, a poder ser en formato diverso: enlaces, vídeos, podcasts, etc.



2. No satures con tareas en la medida de lo posible, que sean de carácter cooperativo para que se siga manteniendo el contacto con el resto del grupo.

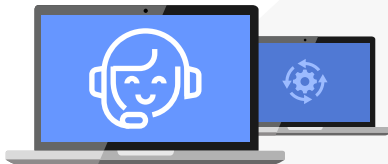
3. Establece una dinámica de retroalimentación frecuente; si usas una plataforma digital, puede ser automático.



4. Organiza tutorías on line mediante videoconferencia: dudas, comentarios, aportaciones, refuerzos y ampliaciones.

5. Asegúrate de que familias y alumnado pueden estar en contacto con el centro

Hazte con una relación de direcciones de correo de tu alumnado (disponible en Séneca, iPasen), difunde el uso de Pasen en las familias. Recuerda que el alumnado también puede tener su usuario en Pasen.



5 DIVERSIDAD

Online y papel no están reñidos

Lectura, tanto de libros de texto, manuales, etc. Elaborar esquemas y resúmenes nunca está de más.

Recuerda la diversidad del alumnado de tus grupos

A alguno de tus alumnos y alumnas puede que le resulte difícil este cambio en su rutina y tipos de tareas.



Recuerda que sigues teniendo a tu disposición a los profesionales del Departamento de Orientación de tu centro.

Transmite tranquilidad a tu grupo

Comprende que la situación puede causar desconcierto y dificultad inicial para encontrar una nueva rutina y cumplirla.

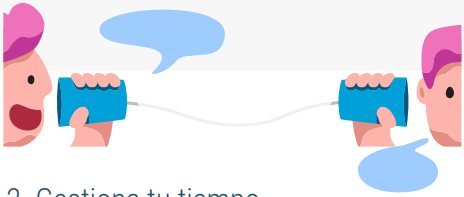
Transmite tranquilidad y cuenta siempre con el Equipo o Departamento de Orientación para atender las necesidades de tu alumnado cuando lo creas conveniente.





6 ESTABLECE HORARIOS DE ATENCIÓN

1. Mantén abierta una vía de comunicación (**teléfono o correo**) que sea pública en el medio que el centro haya decidido.



2. Gestiona tu tiempo

El alumnado y las familias deben saber en qué horario estás disponible. **Recuerda que tu atención no es 24 horas/7 días**, sino de lunes a viernes en tramos horarios cerrados.



7 INVESTIGA

sobre la elaboración y aplicación de recursos digitales

Conoce el Blog que se pone a tu disposición para ofrecer recursos educativos digitales. Si puedes aportar alguno más, sigue las indicaciones allí existentes para añadirlo.

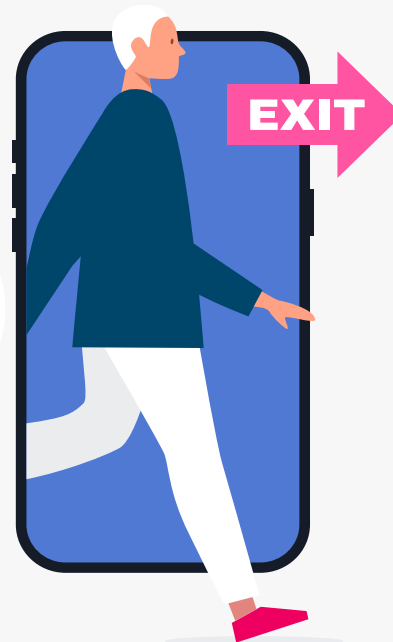
8 USA REDES SOCIALES PARA DIFUNDIR



lo que se está haciendo en tu materia, elabora hashtags:
#SeguimosAprendiendo
#ElColeSigue

9 APROVECHA PARA FORMARTE

y reflexionar sobre tu práctica docente



10 ¡GRACIAS, GRACIAS Y GRACIAS!

La labor que vas a realizar es tan admirable como imprescindible en estos momentos para que el proceso educativo de tu alumnado continúe siendo de calidad.